

Caractéristiques et avantages

La Garantie «Millénium» comprend :
- 5 ans pour la fabrication et les matériaux

M655™



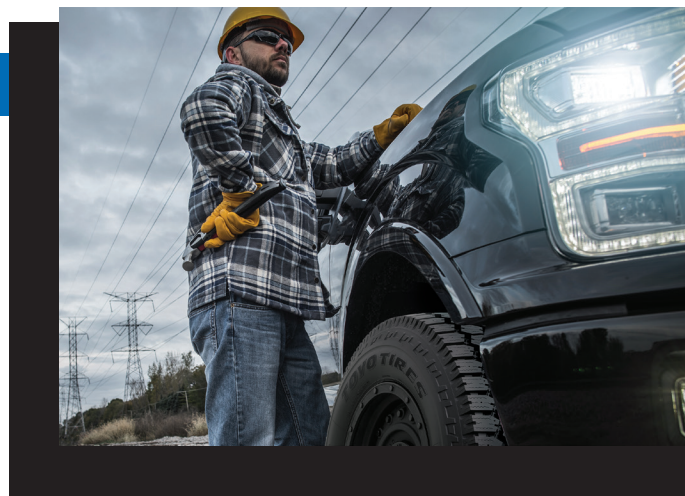
	DIMENSION	IC/CV	FLANC	CODE	PLI	1/32"	DHT	LHT	RSCS	RV	LARGEURS DE JANTES	
17	LT235/80R17	120/117Q	BL	556730	10-E	19	32.0	9.3	--	--	6.5	6.0-8.0
	LT245/75R17	121/118Q	BL	556720	10-E	19	31.9	9.7	--	--	7.0	6.5-8.0
	LT245/70R17	119Q	BL	556780	10-E	19	--	--	--	--	--	--
	LT265/70R17	121/118Q	BL	556700	10-E	19	32.0	10.6	--	--	8.0	7.0-9.0
	LT285/70R17	126/123Q	BL	556710	10-E	19	33.1	11.6	--	--	8.5	7.5-9.5
18	LT265/70R18	124/121Q	BL	556750	10-E	19	33.0	10.6	--	--	8.0	7.0-9.0
	LT275/70R18	125/122Q	BL	556740	10-E	19	32.4	10.7	--	--	8.0	8.0-9.5
	LT295/70R18	129/126Q	BL	556760	10-E	19	33.6	10.9	--	--	8.5	7.0-9.0
	LT275/65R18	123/120Q	BL	556770	10-E	19	34.6	11.7	--	--	8.0	7.5-10.0

Doté d'alvéoles pour recevoir des crampons TSMI n° 15

Il est doté de flancs robustes, d'un mélange de gomme résistant aux coupures et à l'écaillage, et d'un composé de base résistant à la chaleur qui supporte les contraintes sous charge dans des conditions de conduite hors route.



Une bande de roulement dotée d'une sculpture profonde et d'un rayon de courbure plat réduit le risque d'usure irrégulière, tandis que la conception des rainures et des encoches protège la carcasse contre les dommages causés par les pierres.



Approuvé par Transports Canada pour les conditions hivernales difficiles

Conjointement avec l'Association canadienne de l'industrie du caoutchouc et la Rubber Manufacturers' Association des États-Unis, Transports Canada a adopté une norme de rendement pour pneus à neige qui a été élaborée pour aider les consommateurs à faire la distinction entre un pneu «quatre saisons» (portant le sigle «M+S») et un pneu spécifiquement conçu pour l'hiver. Les véritables pneus qui répondent à cette norme porteront dorénavant sur le flanc le pictogramme de la montagne et du flocon de neige en plus du symbole M+S.



Données sur les pneus sujettes à changement. Pour consulter les données en vigueur, visitez toyotires.ca