

## CELSIUS CARGO



### Pneu pour fourgonnette/camionnette de qualité commerciale pour toutes les conditions climatiques

En réponse à la croissance continue du marché des fourgonnettes commerciales et des camionnettes, Toyo est heureux d'annoncer l'ajout du Celsius Cargo à sa gamme de pneus Celsius pour conditions variables. Conçu pour les propriétaires d'entreprise et les gestionnaires de parc qui ont besoin de pneus pour conditions variables fiables durant toute l'année, sans subir les temps d'arrêt et les coûts associés aux changements de pneus saisonniers.

Le Celsius Cargo offre des performances améliorées dans la neige, la gadoue et sur la glace par rapport à un pneu quatre saisons classique, et une durée de vie de la bande de roulement plus longue que celle d'un pneu d'hiver. Le Celsius Cargo est doté d'une construction durable conçue pour résister aux frottements à haut degré d'abrasion et aux chocs sur les bordures de trottoirs résultant des démarrages et arrêts fréquents associés aux véhicules de service de livraison locaux.

#### CONCEPTION DE LA BANDE DE ROULEMENT POUR CONDITIONS VARIABLES

>> Optimise l'adhérence sur chaussée mouillée ou sèche grâce à une nervure circonférentielle et un faible rapport de vide sur l'extérieur de la bande de roulement, tandis qu'à l'intérieur de la bande de roulement, des lamelles en haute densité et des blocs en zigzag optimisent l'adhérence dans la neige, la gadoue et sur la glace.



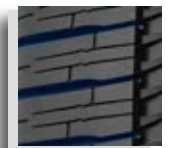
#### CRAMPONS À NEIGE

>> S'agrippent à la glace et à la neige pour optimiser la traction.



#### RAINURES D'ÉVACUATION

>> Elles permettent d'évacuer la gadoue, la neige et l'eau afin d'optimiser la traction.



#### LAMELLES À FACETTES ONDULÉES

>> Améliorent l'efficacité des pneus sur chaussée mouillée ou sèche tout en minimisant l'usure irrégulière pour un roulement doux, confortable et silencieux tout au long de la vie du pneu.



# Caractéristiques et avantages

La Garantie «Millénium» comprend :  
- 5 ans pour la fabrication et les matériaux

## CELSIUS CARGO

	DIMENSION	IC/CV	FLANC	CODE	UTQG	1/32"	DHT	LHT	RSCS	RV	LARGEURS DE JANTES	
15	185/60R15C	94/92T	BL	238390	6-C	12	23.7	7.4	10.9	544	5.5	5.5-6.0
	195/75R16C	107/105R	BL	238440	8-D	13	27.5	7.7	12.5	470	5.5	5.0-6.0
	205/75R16C	113/111Q	BL	238450	8-D	13	28.1	8.0	12.7	459	5.5	5.5-7.5
16	225/75R16C	121/120R	BL	238470	10-E	13	29.3	8.8	13.2	441	6.0	6.0-7.0
	235/65R16C	121/119R	BL	238410	10-E	13	28.0	9.4	12.7	460	7.0	6.5-7.5
	LT215/85R16	115/112Q	BL	238460	10-E	14	30.4	8.5	13.6	424	6.0	5.5-7.0
	LT225/75R16	115/112R	BL	238490	10-E	14	29.3	8.8	13.2	441	6.0	6.0-7.5
	LT245/75R16	120/116S	BL	238500	10-E	14	30.5	9.8	13.7	424	7.0	6.5-8.0
17	LT245/75R17	121/118S	BL	238530	10-E	14	31.5	9.8	14.1	410	7.0	6.5-8.0
	LT245/70R17	119/116S	BL	238510	10-E	14	30.6	9.8	13.8	423	7.0	6.5-8.0
18	LT265/70R18	124/121S	BL	238540	10-E	14	32.6	10.7	14.7	395	8.0	7.0-9.0
	LT275/65R18	123/120S	BL	238550	10-E	14	32.1	11.0	14.5	402	8.0	7.5-9.0
20	LT275/65R20	126/123S	BL	238430	10-E	14	34.1	11.0	15.5	378	8.0	7.5-9.5

XL-Spéc. Renforcée



### Approuvé par Transports Canada pour les conditions hivernales difficiles

Conjointement avec l'Association canadienne de l'industrie du caoutchouc et la Rubber Manufacturers' Association des États-Unis, Transports Canada a adopté une norme de rendement pour pneus à neige qui a été élaborée pour aider les consommateurs à faire la distinction entre un pneu « quatre saisons » (portant le sigle «M+S») et un pneu spécifiquement conçu pour l'hiver. Les véritables pneus qui répondent à cette norme porteront dorénavant sur le flanc le pictogramme de la montagne et du flocon de neige en plus du symbole M+S.



Données sur les pneus sujettes à changement. Pour consulter les données en vigueur, visitez [toyotires.ca](http://toyotires.ca)